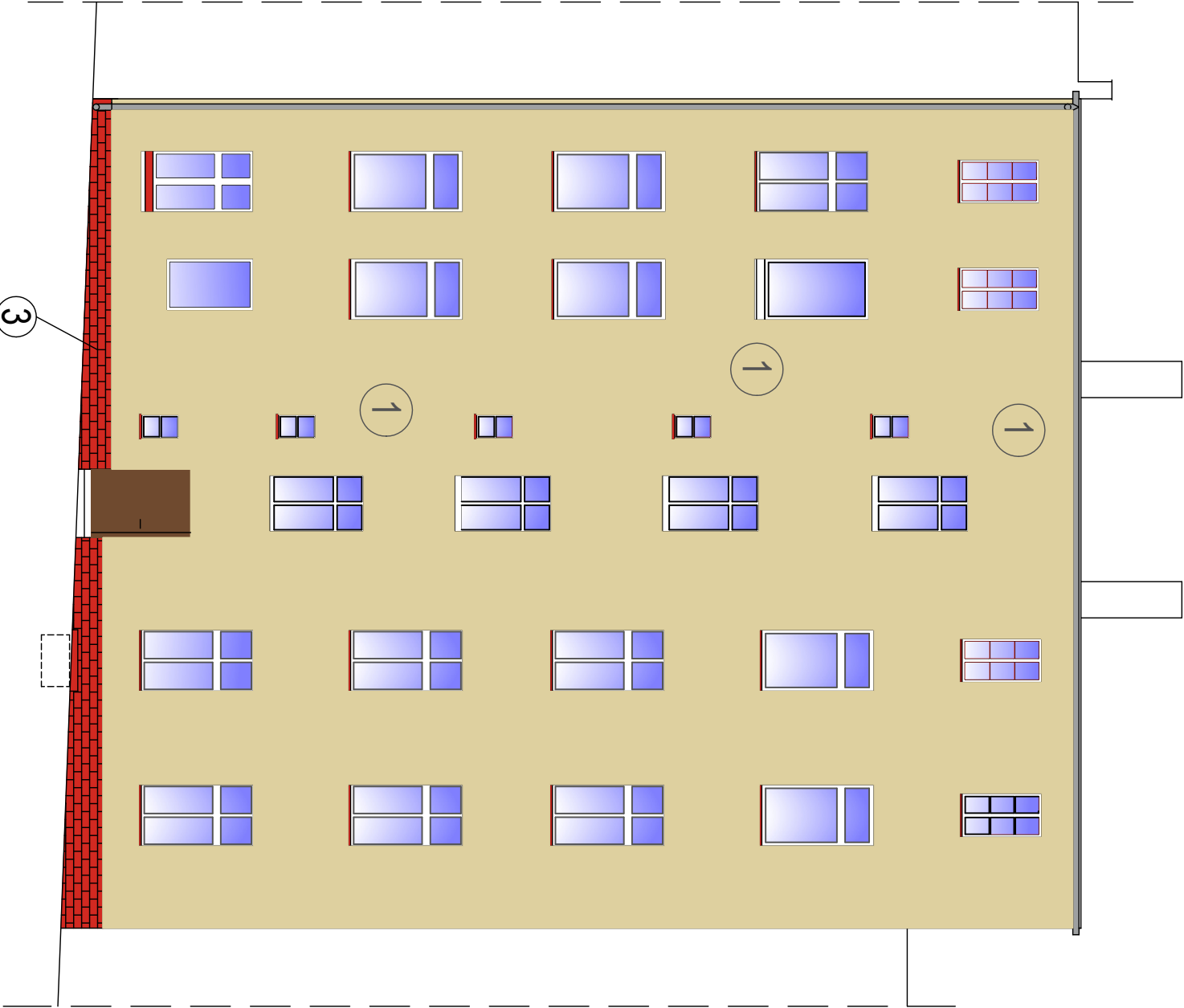
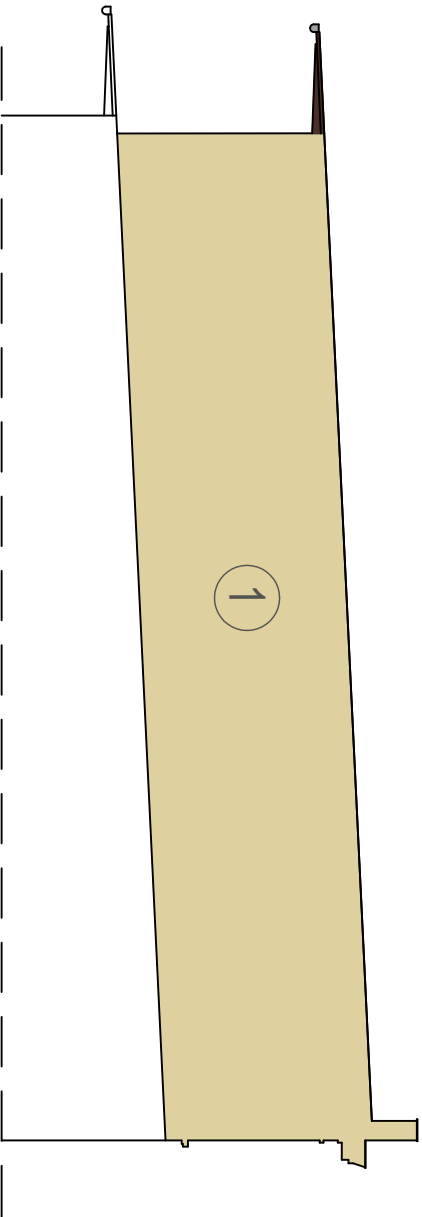


ELEWACJA TYLNA -  
PÓŁNOCNO-WSCHODNIA



ELEWACJA BOCZNA -  
PÓŁNOCNO-ZACHODNIA



LEGENDA

Po skuciu tynków, naprawiaę gzymsów oraz opasek okiennych zaprawą naprawczą wraz z wymienią okuć blacharskich, jako warstwy wykończeniowe	
1	Podstawowa płaszczyna elewacji - tynk siłkonowy, samoczyszczący podczas opadów, np. StoLotusan lub równowazny z palety RAL 1014
2	Cokół na elewacji frontowej - oczyścić, ubytki uzupełnić, spoinować, hydrofobizować specjalistycznymi produktami do renowacji zabytkowych elewacji ceglanych
3	Cokół na elewacji tylnej wkonać z płytek klinkierowych na wysokość min. 30 cm od poziomu gruntu w kolorze ceglanym RAL 8004
4	Po uzupełnieniu gzymsów oraz opasek okiennych zaprawą naprawczą oraz wymienią w nich okuć blacharskich należy pomalować farbą siłkonową np. StoColor Lotusan lub równowazną z palety RAL 1013 (Biała perła)

<div><div></div><div>KAPINUS</div><div>PROJEKTY BUDOWLANE KIEROWANIE ROBOTAMI NADZÓR ZASTĘPCZY</div></div>			
Inwestor: Wspólnota Mieszkaniowa budynku przy ul. A. Piługa 5, 58-300 Wałbrzych		Obiekt: Budynek Mieszkalny ul. A. Piługa 5, 58-300 Wałbrzych <small>dz. nr 91, 98 (drogowa) obręb nr 27 Śródmieście</small>	
Temat: Remont elewacji z częściowym osuszaniem piwnic.		Stadium: PB	Branża: AK
Projektant: mgr inż. arch. Janusz Kowaleczyk U.pr. nr 57/Ww/72		Tytuł rysunku: Tytuł rysunku: Elewacja tylna i boczna	
Asystent: mgr inż. Piotr Kopinowski			
			Nr rys. 2