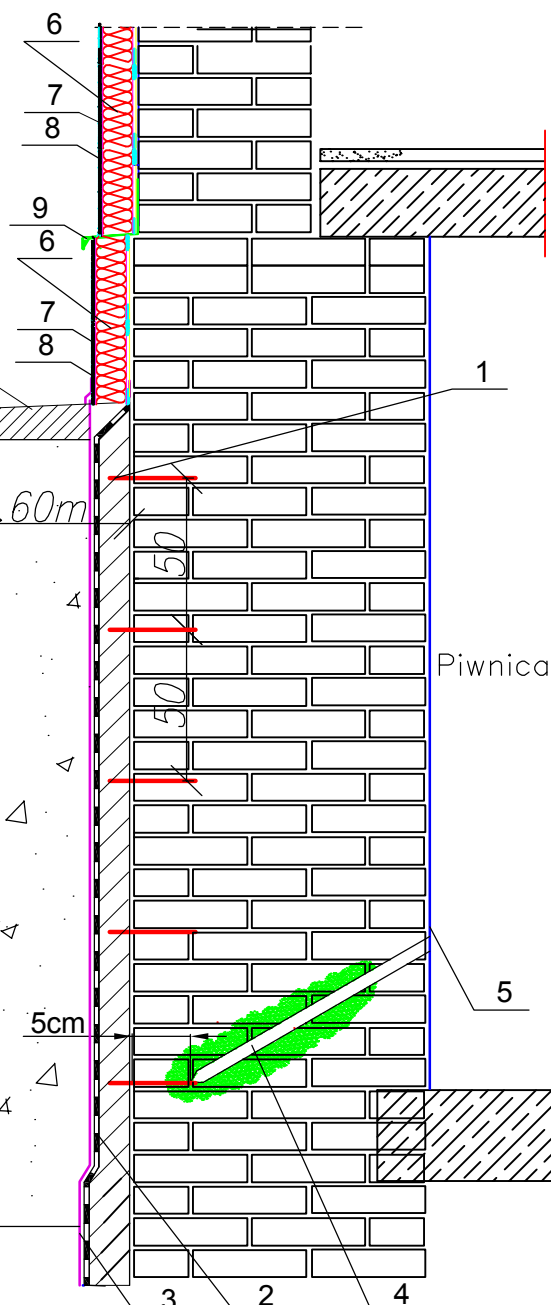



wypełnienie wykopu
gruntem rodzimy, pospółka



1. Warstwę wyrównawczą połączyć z istniejącym murem za pośrednictwem szpilek o średnicy $\varnothing 6\text{mm}$ układanych na przemian w szachownicę w odstępach poziomych i pionowych co $0,50\text{m}$ (4szt./ m^2) i mocowanej do niej siatki z prętów $\% 6\text{mm}$ o oczku $150 \times 150\text{mm}$
2. Izolacje ścian wewnętrznych w części niepodpiwniczonej budynku wykonać za pomocą przepływu poziomej metody ciśnieniową – na poziomie przyziemia

1. Warstwa wyrównująca z betonu klasy C12/15 o grubości 5-10cm
2. Izolacja przeciwwilgociowa z dwuskądnikowej masy bitumicznej COMBIFLEX-C2
3. Folia kubelkowa
4. Przepona pozioma z preparatem AQUAFIN-F
Metoda ciśnieniowa
 - głębokość wiercenia: 5cm od końca
 - rozstaw otworów: 10-12cm
 - kąt wiercenia: 10-15°
 - średnica otworu: Ø12-18mm
5. Tynk renowacyjny
6. Styropian
7. Warstwa zbrojona siatka
8. Tynk cienkowarstwowy
9. Obróbka blacharska tytanowa-cynkowa

		BIURO PROJEKTOWO USŁUGOWE Anna Andrukoniś Krawczyk, ul. Źółkiewskiego 10, 58-300 Wałbrzych tel. 662 515 058, 696 003 124 e-mail: akrawczyk.bpu@wp.pl			
Inwestor	Wspólnota Mieszkaniowa ul. W. Bogusławskiego 4, 58-301 Wałbrzych			Stadium PT	
Obiekt i adres	Remont elewacji wraz z kl. schodową ul. W. Bogusławskiego 4, 58-301 Wałbrzych dz. nr 158 Obręb nr 26 Nowe Miasto AM 3			Branża Sanitarna	
Projektant:	inż. Zbigniew Uszko	Spec: konstr.-bud. 32/DoS/04	01.2023	Skala -----	
Asystent:					
Tytuł rysunku	Szczegół wykonania izolacji elewacja tylna				Nr rys. 5