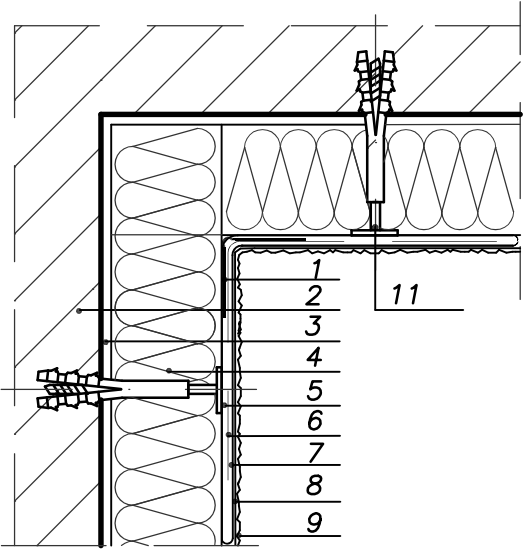
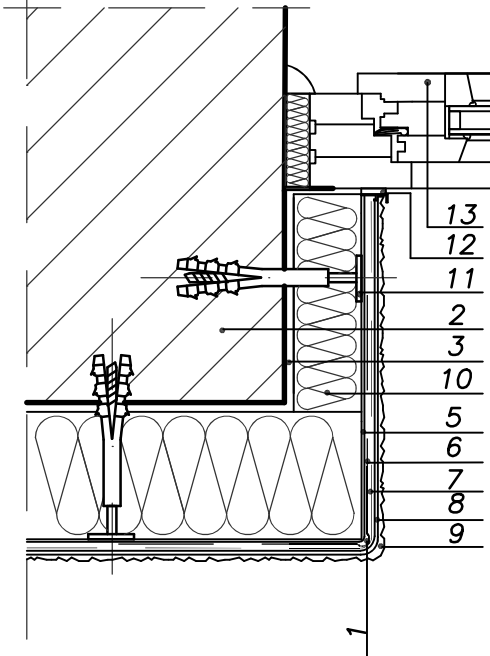


DETALE DOCIEPLENIA ŚCIAN ZEWNĘTRZNYCH

DETAL OCIEPLENIA NAROŻA WKŁĘŚŁEGO
PRZEKRÓJ POZIOMY



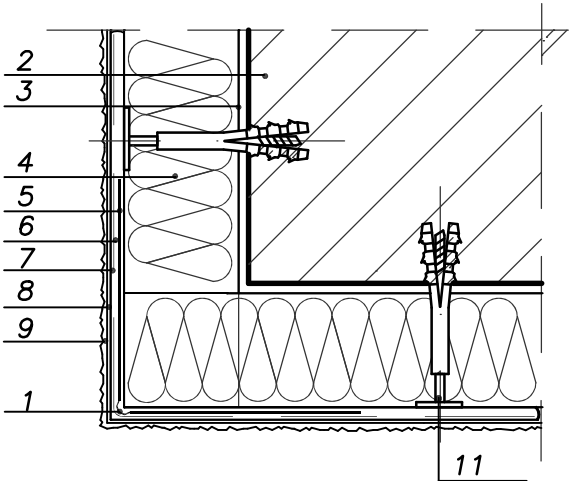
DETAL OCIEPLENIA OŚCIEŻA
PRZEKRÓJ POZIOMY



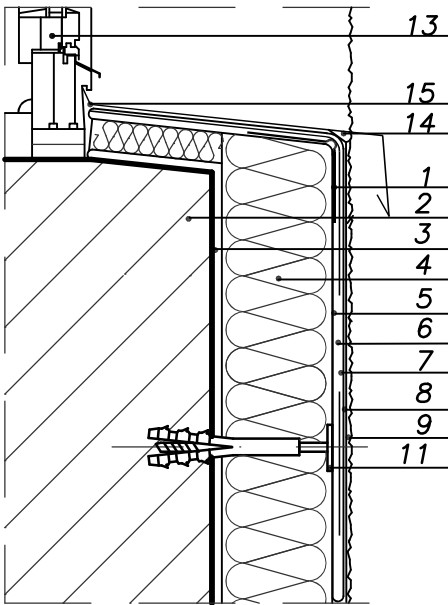
LEGENDA:

- 1 - LISTWA NAROŻNA Z SIATKĄ
- 2 - ŚCIANA ZEWNĘTRZNA (OCIEPLANA)
- 3 - KLEJ DO STYROPIANU
- 4 - PŁYTA STYROPIANOWA GR.15cm
- 5 - KLEJ UNIWERSALNY DO PRZYKLEJENIA SIATKI
- 6 - SIATKA Z WŁÓKNA SZKLANEGO
- 7 - KLEJ UNIWERSALNY DO ZATOPLENIA SIATKI
- 8 - PREPARAT GRUNTUJĄCY
- 9 - WYPRAWA TYNKARSKA
- 10 - PŁYTA STYROPIANOWA GR.1-2CM
- 11 - ŁĄCZNIK MECHANICZNY
- 12 - PROFIL PLASTIKOWY NA GĄBCE SAMOPRZYLEPNEJ
- 13 - OKNO
- 14 - USZCZELNIAJĄCA TAŚMA ROZPRĘŻNA
- 15 - OBRÓBKA BLACHARSKA - PARAPET ZEWNĘTRZNY

DETAL OCIEPLENIA NAROŻA WYPUKŁEGO
PRZEKRÓJ POZIOMY



DETAL OBRÓBK PARAPETU
PRZEKRÓJ PIONOWY



UWAGA: DOCIEPLENIE WYKONAĆ W OPARCIU O CZĘŚĆ RYSUNKOWĄ I OPISOWĄ PROJEKTU BUDOWLANEGO, WYKONAWCZEGO ORAZ SPECYFIKACJĘ TECHNICZNĄ WYKONANIA I ODBIORU ROBÓT

jednostka projektowa:	WSPÓLNOTA MIESZKANIOWA PRZY UL. LUBELSKIEJ 1 W WAŁBRZYCHU	
	inwestor:	projektował:
obiekt:	mgr inż. Natalia Kisiel	nr upr. DOŚ/0004/PBKb/16;
	adres:	DOŚ/BO/0349/16
faza:	skala:	data:
	7-AK	20.05.2021
projekt wykonawczy		
projekt wykonawczy		
BIURO KONSTRUKCYJNE MGR INŻ. NATALIA KISIEL UL. PUŁASKIEGO 18/6, 58-100 ŚWIDNICA e-mail: natalia161417@o2.pl, nr tel. 665216466		
BUDYNEK MIESZKALNO - USŁUGOWY UL. LUBELSKA 1, WAŁBRZYCH działki nr 258 259/3, obr.0021 NOWE MIASTO		