

NAPRAWA I WZMOCNIENIE ŚCIAN

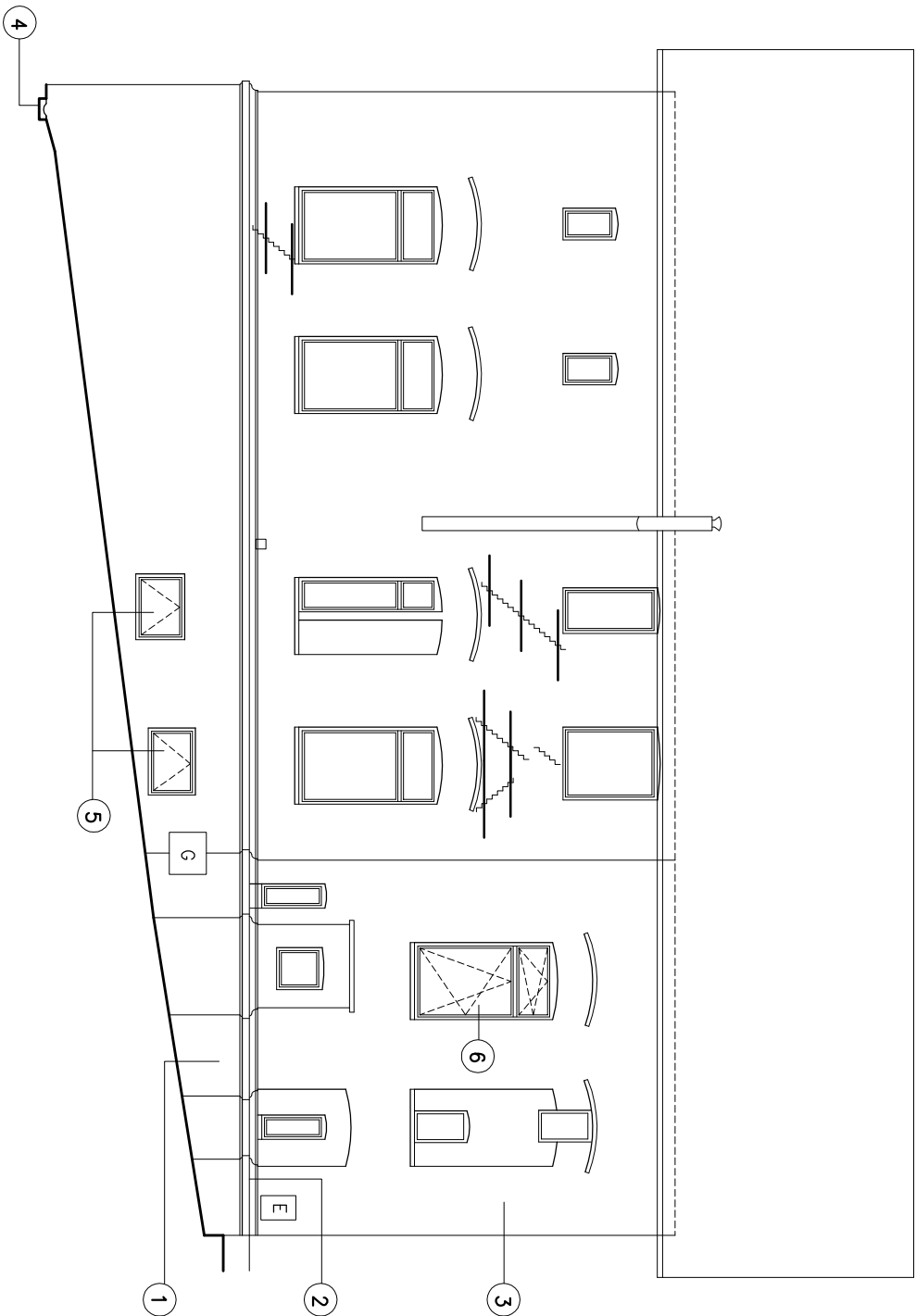
1. OSADZENIE W SPONACH NA GŁĘBOKOŚĆ OD 35–40 MM PRĘTÓW HELIARU O DŁUGOŚCI MIN. 100MM, PO OBU STRONACH PĘKNIĘC, PO MIN. 50CM, W ODSTĘPACH W PŁONIE MIĘDZY PRĘTAMI CO 6 WARSTW GŁĘB.

2. INIEKCJA – ZAPEŁNIENIE OZYSZCZONYCH RYS I PĘKNIĘC ZACZYNEM CEMENTOWYM 1:1 – WPROWADZONYM DO WNIĘTRZA

1	<p>COKŁÓ – TYNK COKŁOWY HYDROFOBOWY GŁADKI</p> <p>– ODBIJE ISTNIEJĄCEGO SKOROBYTOGO TYNKU</p> <p>– WYKONAĆ ODRZĘBIENIA I IZOLACJĘ PRZECIWWOCIECIEJU</p> <p>– 2 X DISPERBI I NA ZAGROUOTANIM PODŁOŻU</p> <p>– TYNK CEMENTOWO – WAPNIENY</p> <p>– SIATKA Z WŁOKNA SZKLANEGO</p> <p>– TYNK CIEPKOWARSTWO – COKŁOWY HYDROFOBOWY GŁADKI</p>
2	<p>GŁAZN COKŁOWY – REKONSTRUKCJA</p> <p>– WYKONAĆ ODEW CEMENTOWY ZŁOŻONE Z ISTNIEJĄCYMI ZACHOWANIMI OD STRONY ELEWACJI ZACHODNIEJ FRAGMENTAMI DEKORACYJNEGO GŁAZN COKŁOWEGO</p> <p>– MOCOWAĆ DO PODŁOŻA NA KOTWY WKŁANE I CAŁOPOMIĘSZCZNIOWO NA KŁĘD MONTAŻOWY</p> <p>– GŁAZN POKRÓĆ TYNKIEM COKŁOWYM HYDROFOBOWYM GŁADKIM</p> <p>– KOLGR 16 116 Z KATALOGU Sdobesign LUB RÓWNOWARTY</p>
3	<p>ŚCIANA W OKŁADZINIE Z CEGŁY – RENOWACJA</p> <p>– OCZYSZCZĄC PRĘPARATEM STOPNIEM FINGAL LUB RÓWNOWARTYM</p> <p>– WZMOCNIĆ OCZYSZCZĄCĄ POMIĘSZCZNIĘ POWŁOKĄ GRUNTUJĄCĄ</p> <p>– STOPNIEM GRUNDY LUB RÓWNOWARTYM</p> <p>– UBIĆ W CEGŁE UZUPLEŃC ZAPRAWĄ WAPNIENĄ TRASOWĄ</p> <p>– TUBĄG NSR GŁĄ NATUR KOLORYSTYCZNIE DOBRAĆ DO CEGŁY</p> <p>– WYMIAA SPOWANIENIA CEGŁE WAPNIENNO – TRASOWĄ ZAPRAWĄ</p> <p>– FUGOWĄ TKF W KOLORZE ISTNIEJĄCYCH FUG</p>
4	<p>KORTYTO ŚCIEKOWE – PROJEKTOWANE</p> <p>– KORTYTO ŚCIEKOWE BETONOWE PREFABRYKOWANE DL. 150CM</p>
5	<p>OKNA PŁYNICZNE – WYMIAA</p> <p>OKNA Z PROFILU Z PCV, JEDNORAMOWE, LAMINOWANE, DREWNOPODOBNE</p> <p>– C.OJĘCZE, JEDNODZIELNE, SKRZYDŁO UCHYLENE</p> <p>W RAMY OKIENNE WBIJOWAĆ NAMIENIKI HIGROSTEROWANE</p>
6	<p>OKNA NA KŁĄCIE SCHODOWCY – WYMIAA</p> <p>OKNA Z PROFILU Z PCV, JEDNORAMOWE, DWURĘDOWE, JEDNODZIELNE</p> <p>ZE STĄK MŁMIENIEM – SKRZYDŁO UCHYLENO – RZNIERALE</p> <p>W RAMY OKIENNE WBIJOWAĆ NAMIENIKI HIGROSTEROWANE</p>

1. OBRÓBKĀ BLACHARSKIE NA PORTALU – BLACHA STALOWA TYTAN – CYNK
2. PARAPETY – PŁYTKI KLINKEROWE PARAPETOWE BRUGUD CERRAD

ADRES OBIEKTU BUDOWLANEGO			
GMINA WĄBRZYCH	MIEJSCOWOŚĆ WĄBRZYCH	ULICA, NR UL. JANA BRZECHWY 2	
DZIAŁKA NR: 214/2 OBRĘB: ŚRODOWISKO NR 27		DZIAŁKA NR: WSPÓLNOTA MIESZKANOWA PRZY UL. JANA BRZECHWY NR 2 W WĄBRZYCHU	
STADIUM	BRANŻA	DATA	SKALA
PB	ARCH.	WRZESIEŃ 2020	NR RYSUNKU 1:100 2/A



PRACOWNIA PROJEKTOWA

ARCHID

55-309 Wałbrzych ul.Boya-Zaleńskiego 49 e-mail: arch.id@wp.pl

ZESPÓŁ PROJEKTOWY		PODPIS
PROJEKTANT:	NR UPR:	
ARCH. IWONA DZIEDZIC	AU-F2/188/81	
ARCHITEKTURA		
KONSTRUKCJA		

OBIEKT/ZAKRES OPRACOWANIA
REMONT ELEWACJI BUDYNKU
TYTUŁ RYSUNKU
ELEWACJA PŁN.-ZACH. REMONT

ADRES OBIEKTU BUDOWLANEGO			
GMINA WĄBRZYCH	MIEJSCOWOŚĆ WĄBRZYCH	ULICA, NR UL. JANA BRZECHWY 2	
DZIAŁKA NR: 214/2 OBRĘB: ŚRODOWISKO NR 27		DZIAŁKA NR: WSPÓLNOTA MIESZKANOWA PRZY UL. JANA BRZECHWY NR 2 W WĄBRZYCHU	
STADIUM	BRANŻA	DATA	SKALA
PB	ARCH.	WRZESIEŃ 2020	NR RYSUNKU 1:100 2/A