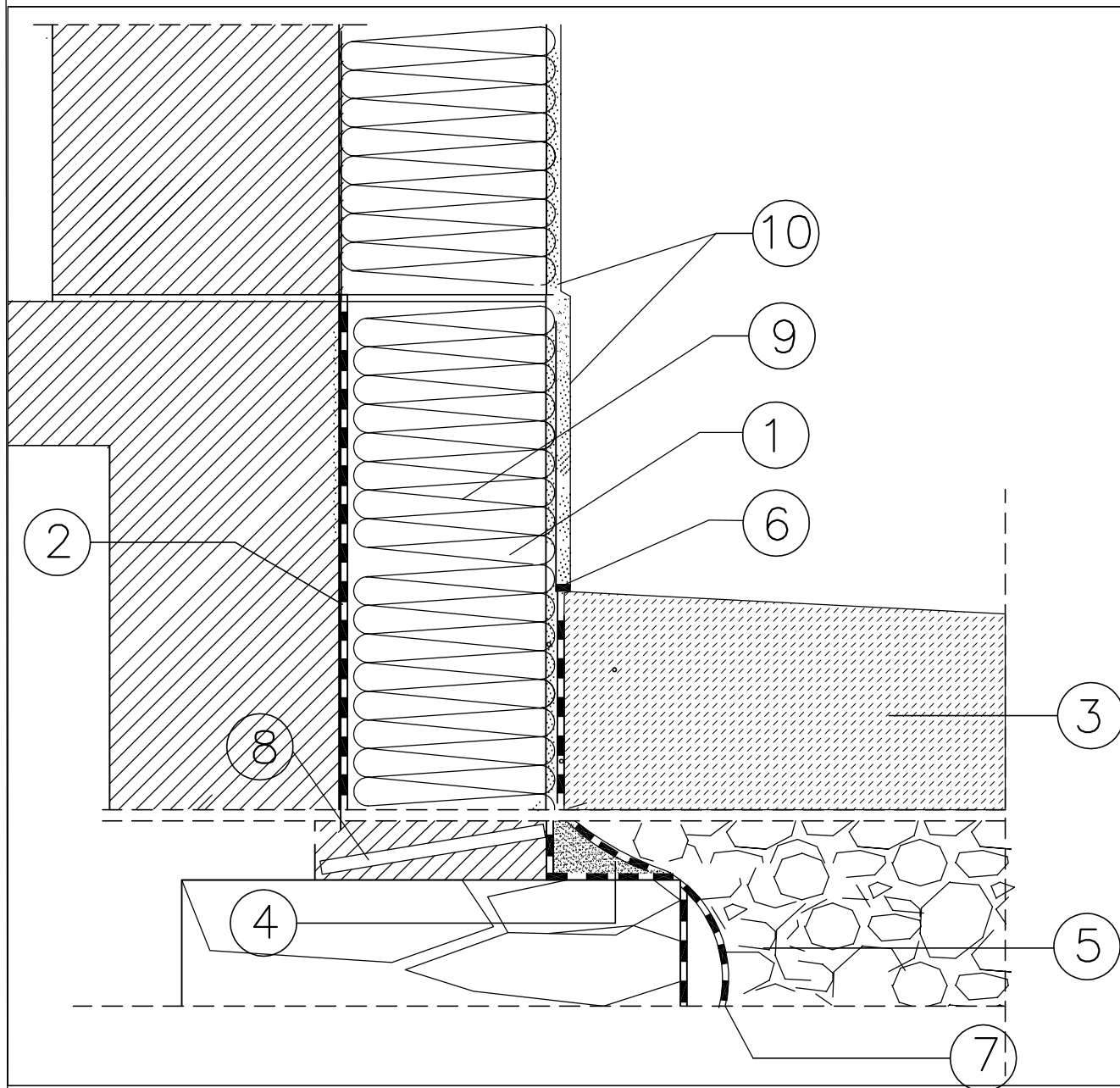


# WTÓRNA IZOLACJA POZIOMA I PIONOWA ŚCIANY FUNDAMENTOWEJ IZOLACJA ŚCIANY FUNDAMENTOWEJ – ELEWACJA POŁUDNIOWA



1. ISTNIEJĄCA ŚCIANA FUNDAMENTOWA
2. IZOLACJA PRZECIWWODNA – 2 \* DYSPERBIT  
NA PODKŁADZIE Z ZAPRAWY WYRÓWNUJĄCEJ
3. OPASKA BETONOWA ZE SPADKIEM 2% OD ŚCIANY BUD.  
BETON MIN. B-30 NA WARSTWIE ODSĄCZAJĄCEJ 5CM
4. KLIN Z ZAPRAWY WODOSZCZELNEJ
5. ZIEMIA
6. MASA SILIKONOWA
7. FOLIA KUBEŁKOWA
8. POZIOMA IZOLACJA PRZECIWWILGOCIOWA  
WYKONANA METODĄ INIEKCJI KRYSTALICZNEJ
9. STYROPIAN HYDROFOBOWY EPS P 030 GR. 12M
10. TYNK SILIKATOWY HYDROFOBOWY COKŁOWY GŁADKI

UWAGA:  
IZOLACJA PRZECIWWILGOCIOWA WYKONANA PONIŻEJ  
OPASKI PRZECIWWODNEJ OD STRONY ZEWNĘTRZNEJ  
ŚCIANY FUNDAMENTOWEJ DOTYCZY ODCINKA POZA  
OBSZAREM OCHRONNY DRZEWA KASZTANOWCA