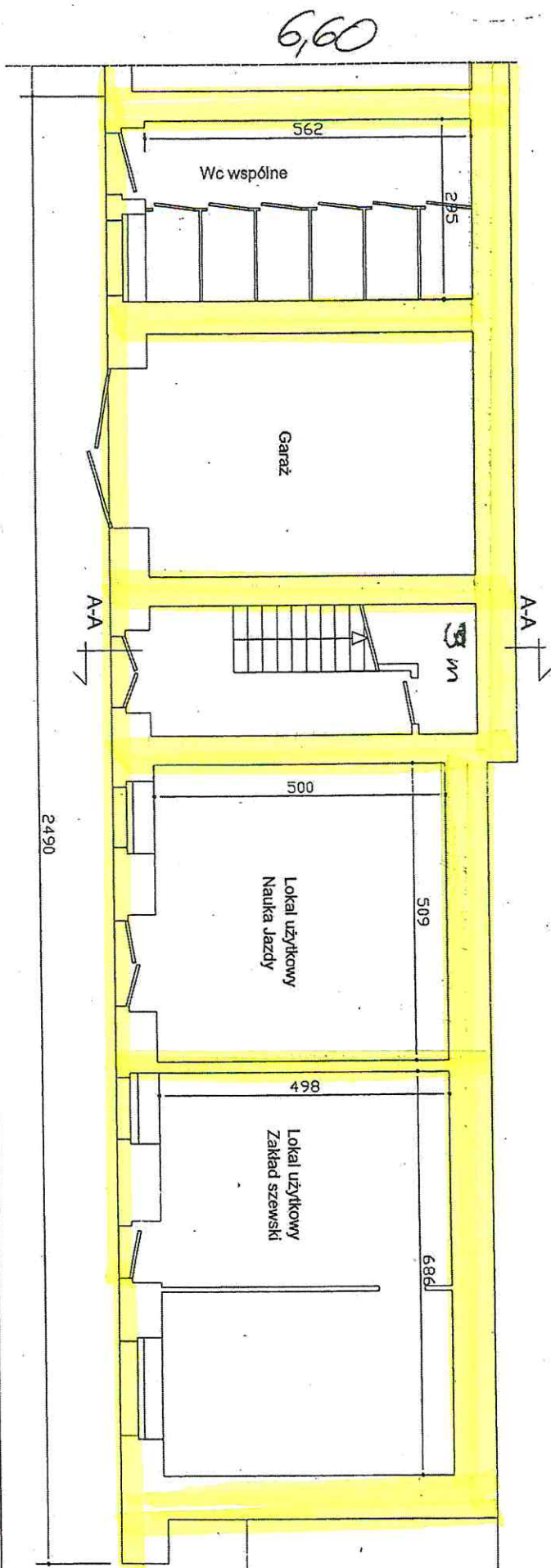


BUDYNEK MIESZKALNO - USŁUGOWY
WAŁBRZYCH UL. SŁOWACKIEGO 5A
RZUT PARTERU



Grubość ścian 20cm. 0,70m
Grubość ścian 1cm. 0,38m

USŁUGI PROJEKTOWE I RZECZOZNAWSTWO MAJĄTKOWE mgr inż. arch. Bogdana Wrońska 59-306 Wałbrzych, ul. Długa 95 tel./fax 0-74 / 84-752-95					
Opracowanie: Ekspertyza techniczna - budynek wielorodzinny przy ul. Słowackiego 5a w Wałbrzychu Inwestor: Wspólnota Mieszkaniowa Wałbrzych, ul. Słowackiego 5a			Inwentaryzacja - rzut parteru		
Autorka	mgr inż. Andrzej Steczek	UN V - 734201442	01.2007	Projekt	Skala 1:100
Asystent					Nr rysunku E-02/06
Sprawdzający					