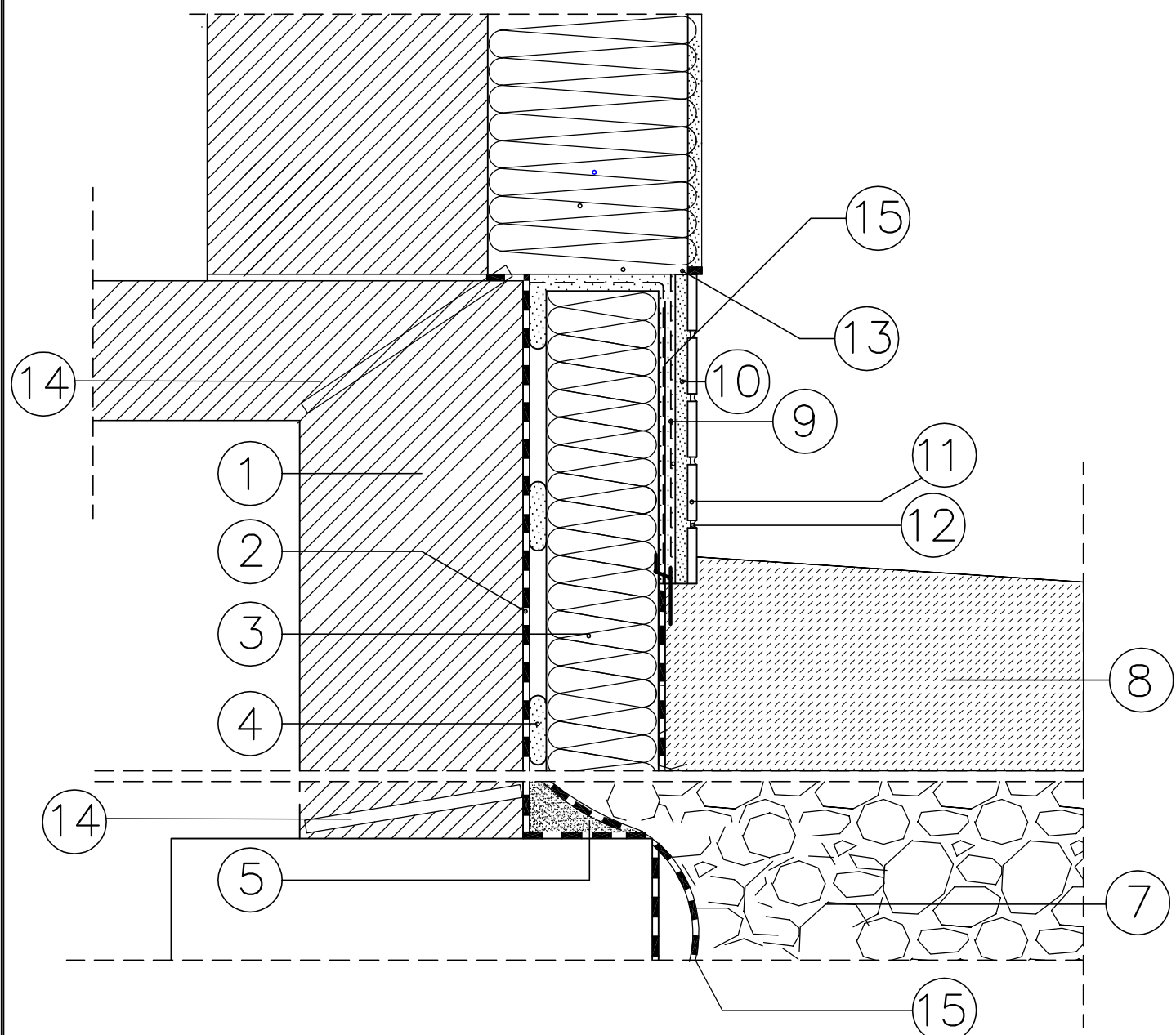


WTÓRNA IZOLACJA POZIOMA I PIONOWA ŚCIANY FUNDAMENTOWEJ

DOCIEPLENIE ŚCIANY I COKOŁU W BUD. PODPIWNICZONYM



1. ISTNIEJĄCA ŚCIANA FUNDAMENTOWA
2. IZOLACJA PRZECIWWODNA SZPACHLOWA
NA PODKŁADZIE Z ZAPRAWY WYRÓWNUJĄCEJ

3. STYROPIAN HYDROFOBOWY

4. ZAPRAWA KLEJOWA

5. KLIN Z ZAPRAWY WODOSZCZELNEJ

7. ZIEMIA

8. OPASKA PRZECIWWODNA ZE SPADKIEM 2% OD ŚCIANY BUD.

9. DWE WARSTWY SIATKI ZBROJĄCEJ LUB TZW.
SIATKA PANCERNA

10. ZAPRAWA KLEJOWA

11. PŁYTKA KLINKIEROWA

12. FUGA

13. MASA SILIKONOWA

14. POZIOMA IZOLACJA PRZECIWWILGOCIOWA
WYKONANA METODĄ INIEKCJI KRYSZALICZNEJ
NAD GÓRNYM POZIOMEM ŁAWY FUNDAMENTOWEJ
ORAZ POD STROPEM PIWNIC – NAWIERT OD ZEWNĄTRZ NAD COKŁEM

15. FOLIA KUBEŁKOWA

UWAGA –

1. FOLIĘ KUBEŁKOWĄ MOCOWAĆ ZAGODNIE Z TECHNOLOGIĄ
MOCOWANIA FOLII DO PODŁOŻA NP. NA KOŁKI ROZPOROWE
PRZY NIERÓWNYM PODŁOŻU W ODLEGŁOŚĆ CO 50CM
2. LISTWĘ DOCISKOWĄ ZABEZPIECZAJĄCĄ FOLIĘ PRZED
PRZEDOSTANIEM SIĘ WODY OPADOWEJ NALEŻY ZATOPIĆ
W PŁASZCZYZNIE OPASKI BETONOWEJ LUB CHODNIKA