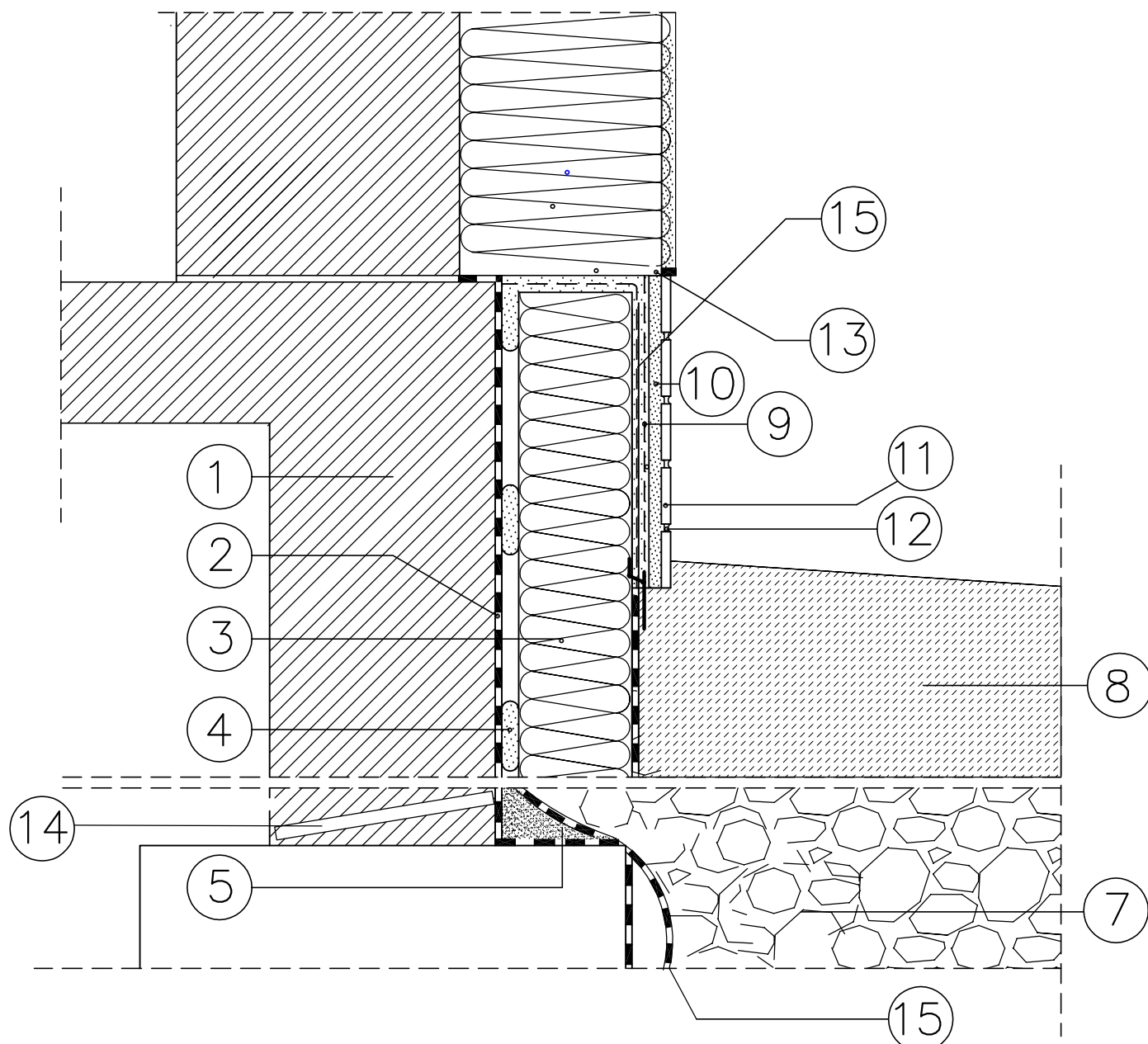


# WTÓRNA IZOLACJA POZIOMA I PIONOWA ŚCIANY FUNDAMENTOWEJ

DOCIEPLENIE ŚCIANY I COKOŁU – ELEWACJA PÓŁNOCNA I WSCHODNIA



1. ISTNIEJĄCA ŚCIANA FUNDAMENTOWA
2. IZOLACJA PRZECIWWODNA – 2 \* DYSERBIT NA PODKŁADZIE Z ZAPRAWY WYRÓWNUJĄCEJ
3. STYROPIAN HYDROFOBOWY EPE P 040 GR. 5CM
4. ZAPRAWA KLEJOWA
5. KLIN Z ZAPRAWY WODOSZCZELNEJ
7. ZIEMIA
8. OPASKA PRZECIWWODNA ZE SPADKIEM 2% OD ŚCIANY BUD. KOSTKA BETONOWA GR. 6CM NA WARSTWIE ODSACZAJĄCEJ 10CM LUB NAWIERZCHNIA ASFALTOWA
9. DWE WARSTWY SIATKI ZBROJĄCEJ LUB TZW. SIATKA PANCERNA
10. ZAPRAWA KLEJOWA
11. PŁYTKA KLINKIEROWA
12. FUGA
13. MASA SILIKONOWA

14. POZIOMA IZOLACJA PRZECIWWILGOCIOWA WYKONANA METODĄ INIEKCJI KRystalicznej NAD GÓRNYM POZIOMEM ŁAWY FUNDAMENTOWEJ ORAZ POD STROPEM PIWNIC –NAWIERT OD ZEWNĄTRZ NAD COKŁEM
15. FOLIA KUBEŁKOWA

## UWAGA–

1. ZAPRAWĘ WYRÓWNUJĄCĄ POD IZOLACJĘ BITUMICZNĄ WYKONAĆ W POSTACI SZPRYCU CEMENTOWEGO 2X
2. DYSERBIT NAKŁADAĆ NA SZPRYC CEMENTOWY 2X RÓWNIEŻ SZPRYCEM TWORZĄC SZCZELNĄ POWŁOKĘ
3. FOLIĘ KUBEŁKOWĄ MOCOWAĆ ZAGODNIE Z TECHNOLOGIĄ MOCOWANIA FOLII DO PODŁOŻA NP.NA KÓŁKI ROZPOROWE PRZY NIERÓWNYM PODŁOŻU W ODLEGŁOŚĆ CO 50CM
4. LISTWĘ DOCISKOWĄ ZABEZPIECZAJĄCĄ FOLIĘ PRZED PRZEDOSTANIEM SIĘ WODY OPADOWEJ NALEŻY ZATOPIĆ W PŁASZCZYZNIE OPASKI BETONOWEJ LUB CHODNIKA