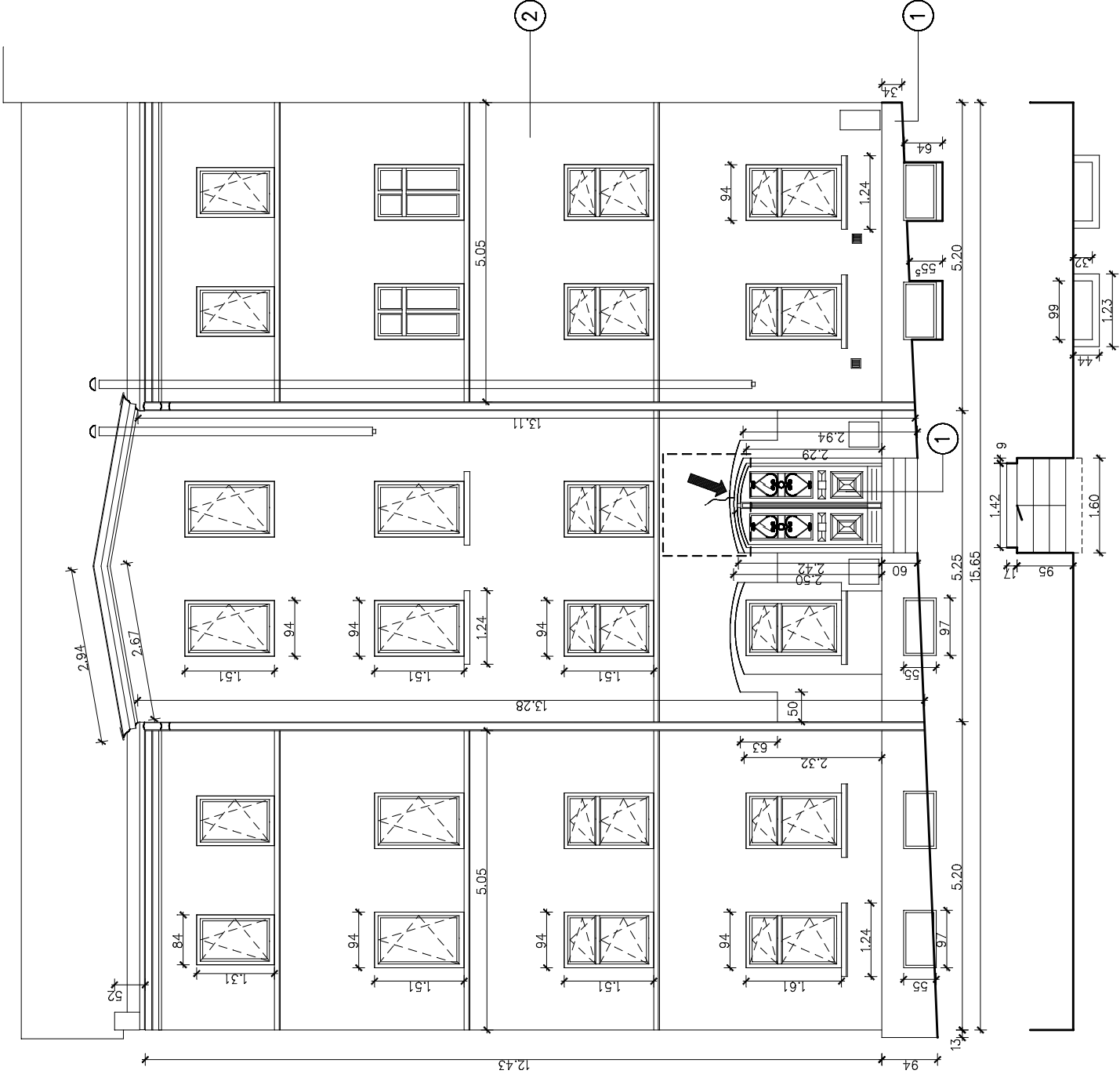


	ZARYSOWANIE ŚCIAN I PEKNIĘCIA
	SPEKANIA W STREFIE NADPROŻOWEJ I PODPARAPETOWEJ OKIEN PODDANE NAPRAWIE
	NADPROŻE PRZEZNACZONE DO NAPRAWY

1	COKÓŁ – BLOKI Z PIASKOWCA POKRYTE PŁYTKAMI CERAMICZNYMI
2	ELEWACJA – TYNK CEMENTOWO–WAPIENNY KAT. III CYKLINA
3	DRZWI WEJŚCIOWE DWUSKRZYDŁOWE Z NASWIETLEM, DREWNIANE
4	SCHODY WEJŚCIOWE – BLOKI KAMIENNE POKRYTE POWŁOKĄ BETONOWĄ
	OKNA Z PROFILU PCV, JEDNORAMOWE

RYNNY I RURY SPUSTOWE – BLACHA STALOWA, OCYNKOWANA
OBRÓBKI BLACHARSKIE – BLACHA STALOWA , OCYNKOWANA
PARAPETY – BLACHA STALOWA, POWLEKANA LUB BLACHA STALOWA OCYNKOWANA

ADRES OBIEKTU BUDOWLANEGO			
GMINA	MIJESZCOWOŚĆ	ULICA, NR	
WALBRZYCH	WALBRZYCH	UL. ADAMA PŁUGA 7	
DZIAŁKA NR:	93	INWESTOR: WSPÓLNOTA MIESZKANIOWA	
OBREB: ŚRÓDMIEŚCIE NR 27		UL. ADAMA PŁUGA 7 W WALBRZYCHU	
STADIUM	BRANŻA	DATA	SKALA
PB	ARCH.	2018	1:100
		CZERWIEC	1/INW



OBIEKT/ZAKRES OPRACOWANIA	
REMONT ELEWACJI Z DOCIEPLENIEM ŚCIAN BUDYNKU	
TYTUŁ RYSUNKU	
ELEWACJA PŁD.–ZACH. INWENTARYZACJA	

JEDNOSTKA PROJEKTOWA	

ZESPÓŁ PROJEKTOWY	
PROJEKTANT:	NR UPR.
ARCH. IWONA DZIEDZIC	AU–F2/188/81
SPRWDZAJACY:	NR UPR.
PROJEKTANT	NR UPR.
SPRAWDZAJACY:	NR UPR.

PODPIS	
--------	--