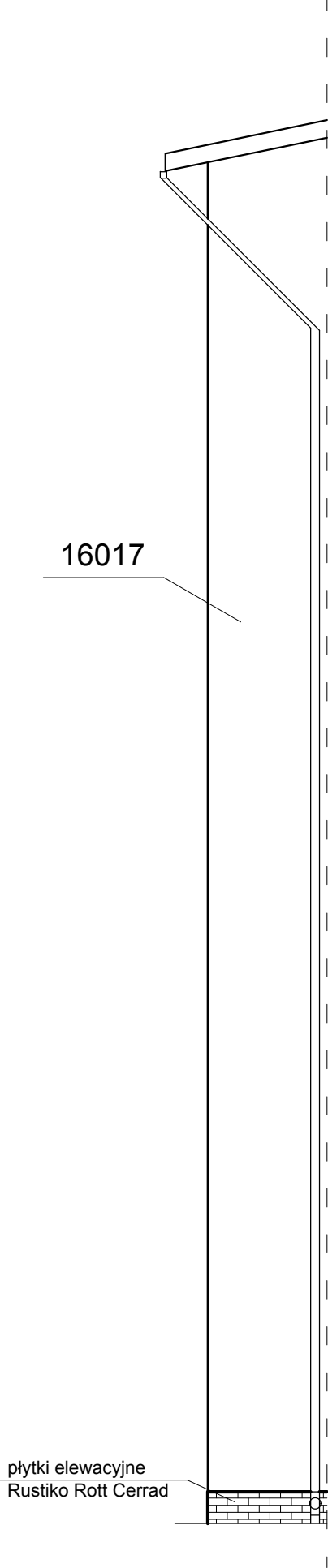
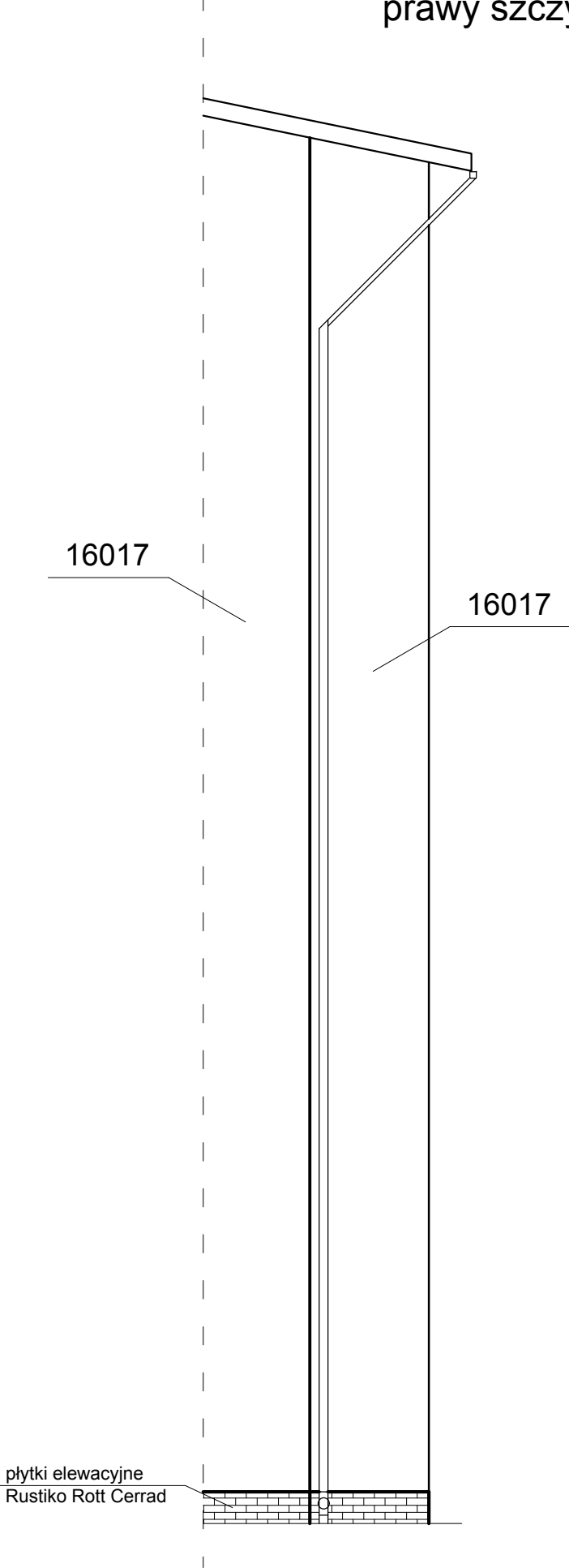


lewy szczyt



prawy szczyt



UWAGI:

1. Wszystkie roboty należy wykonać zgodnie z Polskimi Normami, Warunkami technicznymi wykonania i odbioru robót, budowlano-montażowych opracowanymi przez Instytut Techniki Budowlanej oraz zasadami wiedzy i sztuki budowlanej oraz wytycznymi systemu BSO;
2. Wszystkie wymiary należy sprawdzić na budowie.
3. Rysunki rozpatrywać łącznie z informacjami zawartymi w części opisowej;
4. Ewentualne rozwiązania zamienne uzgodnić pisemnie z Inwestorem i projektantem;
5. Wszystkie elementy i rozwiązania systemowe wykonywać zgodnie z zaleceniami producenta;

KOLORYSTYKA I MATERIAŁY:

1. Elewację malować dwukrotnie farbą
2. Kolorystyka elewacji wg. wzornika Sto Design Architectural Colours
3. Cokół wykonać z płytek elewacyjnych Rustiko Rott Cerrad;
2. Obróbki blacharskie i parapety wykonać z blachy tytan-cynk;

<div>Pracownia Projektowa M&W</div> <div>ul. Jesienna 18 tel.: +48 697 978 872</div> <div>58-301 Wałbrzych e-mail: w.czerwinski@yahoo.pl</div>					
OPRACOWAŁ: inż. Mateusz Czerwiński					
PROJEKTOWAŁ: mgr inż. Wojciech Czerwiński					
INWESTOR: Miejski Zarząd Budynków Sp. z o.o. ul. Andersa 48 58-304 Wałbrzych					
OBIEKT: budynek przy ul. Adama Pługa 4 w Wałbrzychu					
TYTUŁ RYSUNKU: elewacje szczytowe - kolorystyka					
DATA:	08-06-2016	SKALA:	1:70	RYS/ILOŚĆ:	3/4