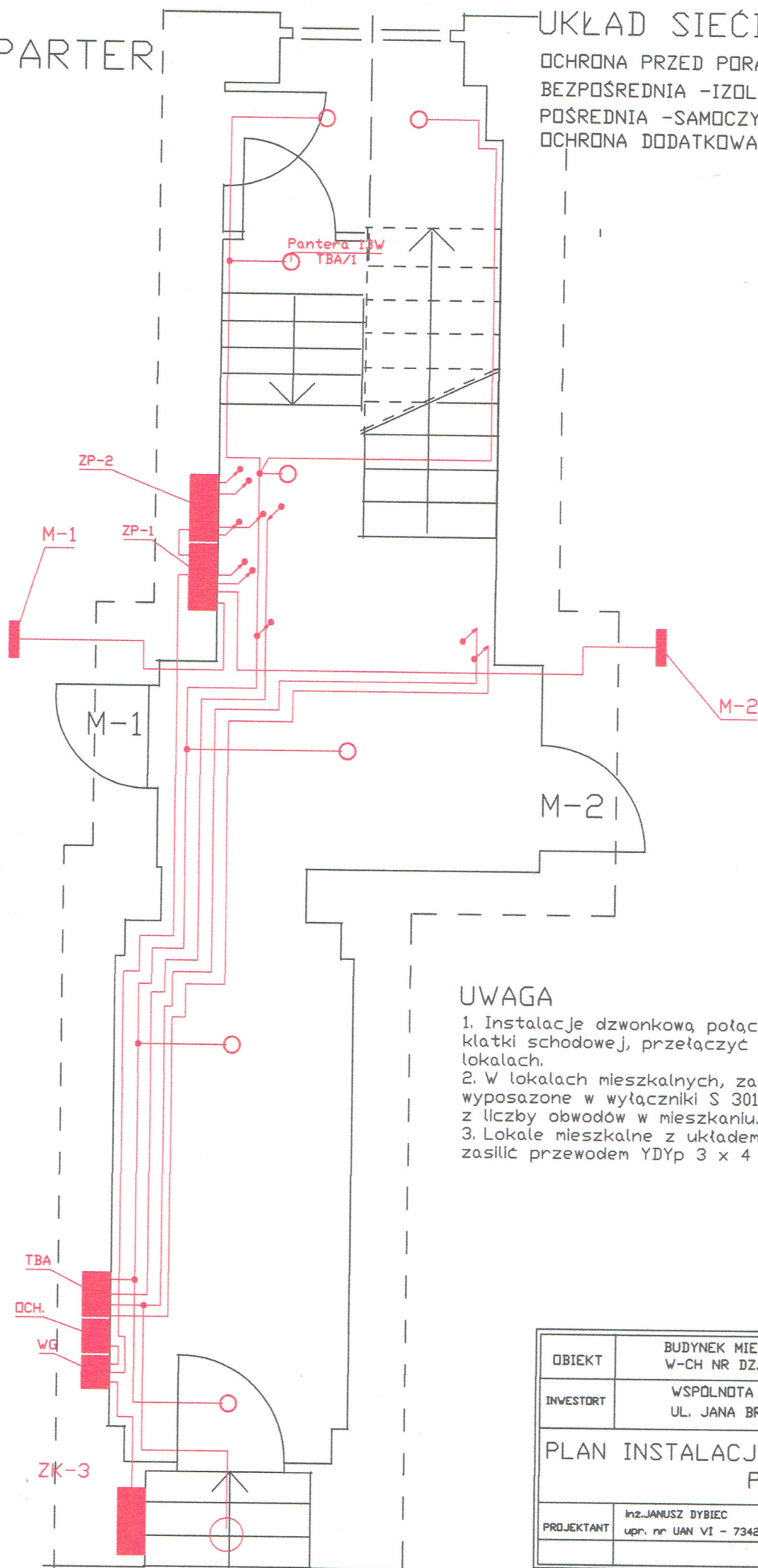


PARTER

UKŁAD SIECI TN-C-S

OCHRONA PRZED PORAŻENIEM PRĄDEM ELEKTRYCZNYM.
BEZPOŚREDNIA -IZOLACJA CZĘŚCI CZYNNYCH
POŚREDNIA -SAMOCZYNNE WYŁĄCZANIE ZASILANIA,
OCHRONA DODATKOWA -WYŁĄCZNIKI RÓŻNICOPRĄDOWE
-POŁĄCZEA WYRÓWNAWCZE.



UWAGA

1. Instalacje dzwonek, połączone do instalacji klatki schodowej, przełączyć do instalacji odbiorczej w lokalach.
2. W lokalach mieszkalnych, zainstalować rozdzielnice RNx12, wyposażone w wyłączniki S 301B 6-16A w ilości wynikającej z liczby obwodów w mieszkaniu.
3. Lokale mieszkalne z układem rozliczeniowym 1faz. zasilić przewodem YDyp 3 x 4 mm².

OBIEKT	BUDYNEK MIESZKANIOWY JANA BRZECHWY 9 W-CH NR DZ. 220/1 OBRĘB 0027 SRÓDMIEŚCIE 27		
INWESTOR	WSPÓLNOTA MIESZKANIOWA BUDYNKU UL. JANA BRZECHWY 9 58-301 WAŁBRZYCH		
PLAN INSTALACJI ELEKTRYCZNEJ PARTER		RYS. NR	E-2
PROJEKTANT	inż. JANUSZ DYBIEC upr. nr UAN VI - 7342/6/3/102/91	SKALA	1 : 50
		DATA	19-08-2020