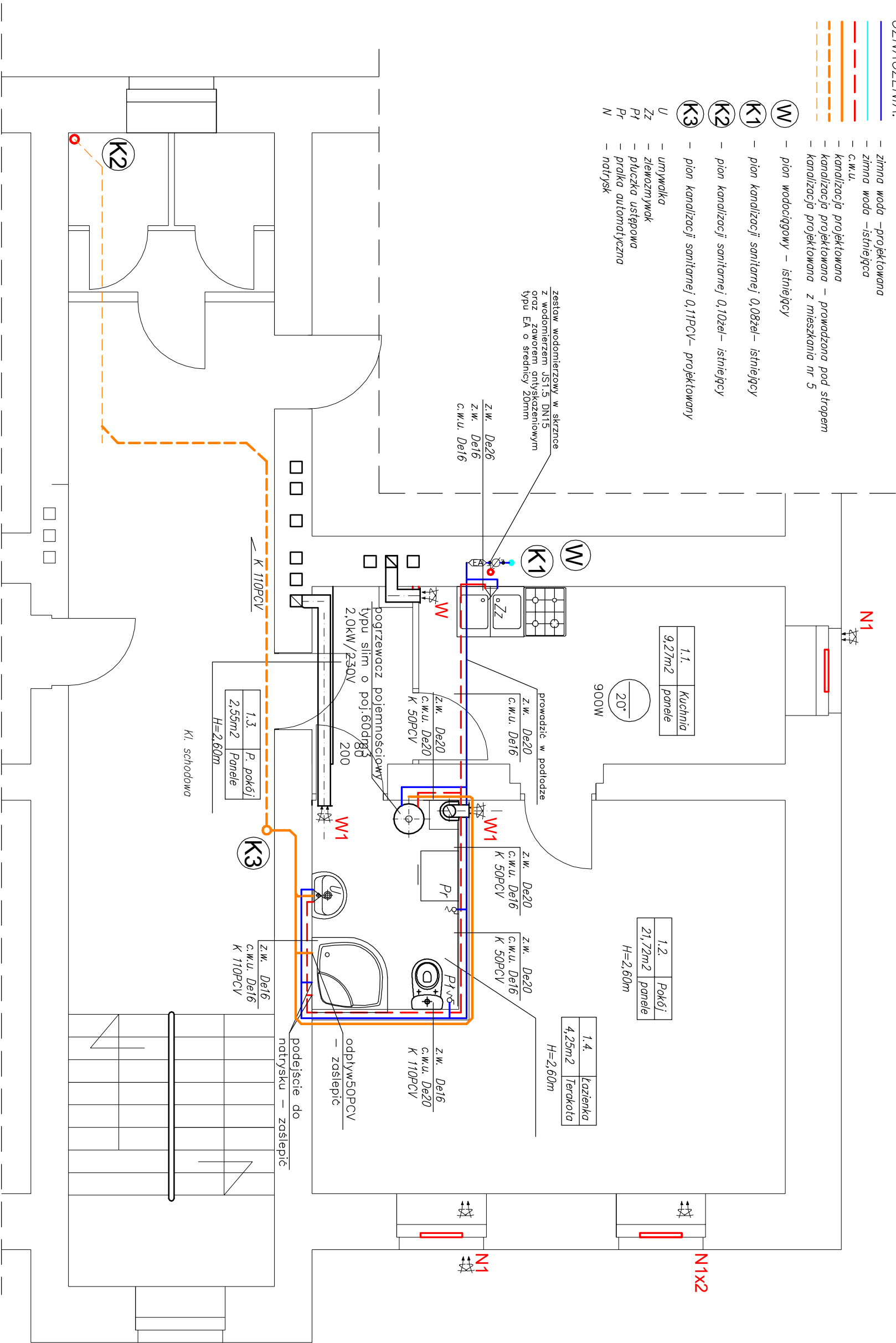


OZNACZENIA:

- zimna woda –projektowana
- zimna woda –istniejąca
- c.w.u.
- kanalizacja projektowana
- kanalizacja projektowana – prowadzona pod stropem
- kanalizacja projektowana z mieszkania nr 5
- W - pion wodocigowy – istniejący
- K1 - pion kanalizacji sanitarnej 0,08żel– istniejący
- K2 - pion kanalizacji sanitarnej 0,10żel– istniejący
- K3 - pion kanalizacji sanitarnej 0,11PCV– projektowany
- U - umywalka
- Zz - zlewnomywak
- Pr - płuczka ustępowa
- N - pralka automatyczna
- natrysk



UWAGI:

1. Instalację zimnej wody i c.w.u. wykonać z rur PE PEX/Al/PEX łączonych przez kształtki zaciskowe.
2. Projektowaną wodę podłączyć do istniejącego pionu W
3. Projektowaną kanalizację podłączyć do pionu K1, i K2.
- 4.Przewody wodociagowe prowadzić w bruzdach ściennych w ścianach z GK.
- 5.Na odgórzeniach do punktów czerpialnych montować zawory odcinające.
6. Przejścia przez przegrody budowlane wykonać w tulejach ochronnych, stłowych
7. Rurociągi zimnej wody i c.w.u. izolować otulinami gr 13 mm z pianki polietylenowej w folii np. Thermaflex, przewody c.o izolacją FRZ gr 25mm.
8. wykonać nowy pion K3 0,11PCV, który zakończyć rurą wywiewną.

BPU				BIURO PROJEKTOWO USŁUGOWE			
NIP 886-129-41-60				Anna Andrukonis Krawczyk, ul. Żółkiewskiego 10, 58-300 Wałbrzych			
tel. 662 515 058, 696 003 124 e-mail: akrawczyk.bpu@wp.pl							
Inwestor				Stadium PB			
Miejski Zarząd Budynków Sp. z o.o.							
ul. Gen. Wł. Andersa 48, 58–304 Wałbrzych							
Obiekt i adres				Branża Sanitarna			
Lokal mieszkalny nr 7							
ul. Niepodległości 63, 58–303 Wałbrzych							
dz. nr 501 Obręb nr 33 Podgórze AM6							
Projektant: inż. E. Krawczyk				Skala 1:50			
Spec: instal. sanitarne							
Asystent:							
Tytuł rysunku				Nr rys. 1S			
RZUT LOKALU – INSTALACJA WOD–KAN							